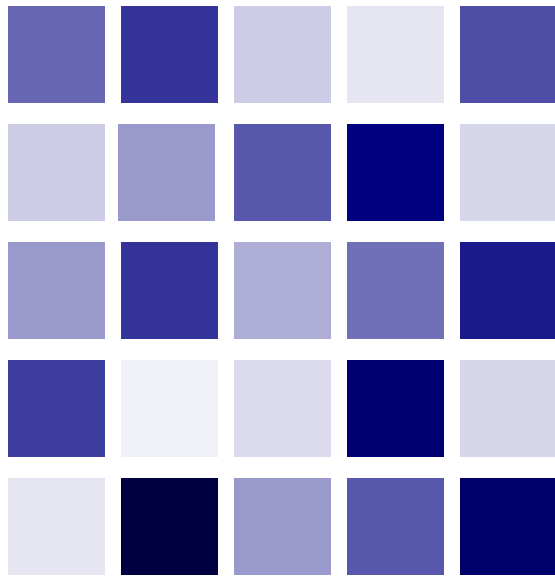


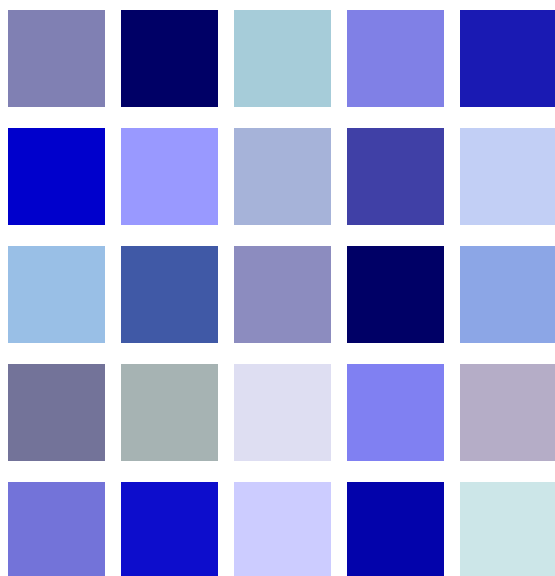


[www.Das-blaue-Netz.de](http://www.Das-blaue-Netz.de)

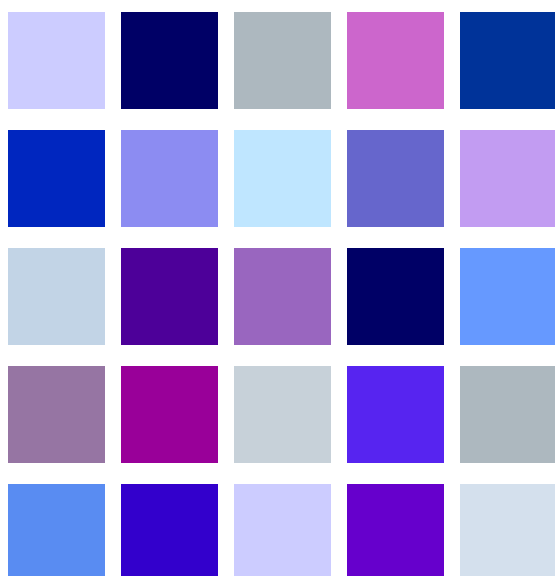
©Harald Reinhardt · Laudenbach · 08



Monochrom 3:  
Basisfarbe mit Weiß  
aufgehellt.



Übergangsbereich von  
Monochrom bis Polychrom :  
Auch Ton in Ton genannt: beliebiger  
Ausgangsfarbtone (hier Blau)  
welcher durch sehr geringe Variation  
zu den Nachbarfarbtönen  
(Nachbarfarbtöne Violettblau und Grünblau)  
in der Farbtönung variiert. Sättigung und  
der Helligkeit durch S/W verändert.

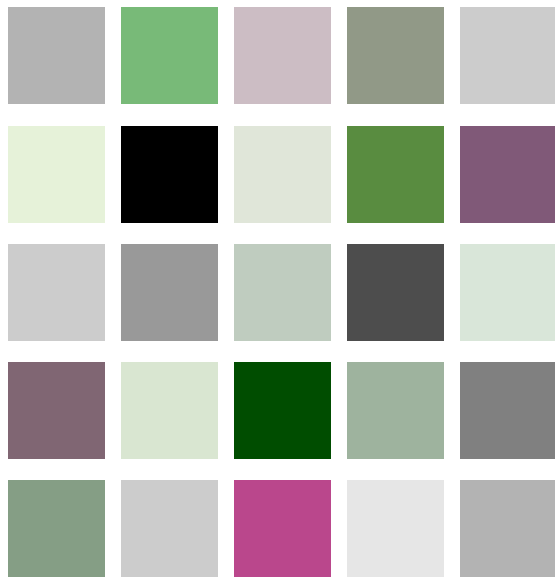


Polychrom 1:  
Farbfamilie:  
Ausmischung von Farben  
die zwischen zwei  
Grundfarben liegen  
(hier Rot und Blau).  
Sättigung und Helligkeit durch  
div. Grautöne (Schwarz, Weiß) variiert.



[www.Das-blaue-Netz.de](http://www.Das-blaue-Netz.de)

© Harald Reinhardt · Laudenbach · 08



Polychrom 2:  
Komplementärkontrast mit Rot, Grün  
Grau und Weiß. Die Grautöne  
sind entweder **nur** mit Rot oder  
**nur** mit Grün **leicht** abgetönt!



Polychrom 3:  
Komplementärkontrast mit Rot, Grün  
Grau und Weiß. Durch die gegenseitige  
Ausmischung in beliebigem  
Verhältnis entstehen gebrochene  
Farbtöne. **Brauntöne entstehen!**  
Die Sättigung lässt sich - wie hier -  
auch durch die Zugabe der  
Komplementärfarbe  
oder einer Erdfarbe (Ocker, Umbra)  
reduzieren.



Polychrom 3a:  
Komplementärkontrast mit Rot, Grün  
Grau und Weiß (wie oben)  
Alle Farbtöne sind einer  
Firmen-System-Farbtönenkarte entnommen  
und dem obigen Entwurf nachempfunden.  
Die Abweichungen sind so minimal,  
dass man diese akzeptieren kann.  
Es wäre auch möglich,  
eine solche Zusammenstellung  
mit RAL-Farbtönen zu erstellen.



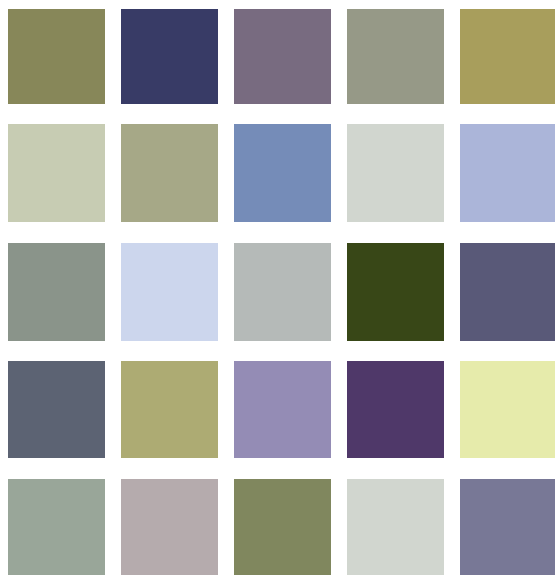
[www.Das-blaue-Netz.de](http://www.Das-blaue-Netz.de)

© Harald Reinhardt · Laudenbach · 08



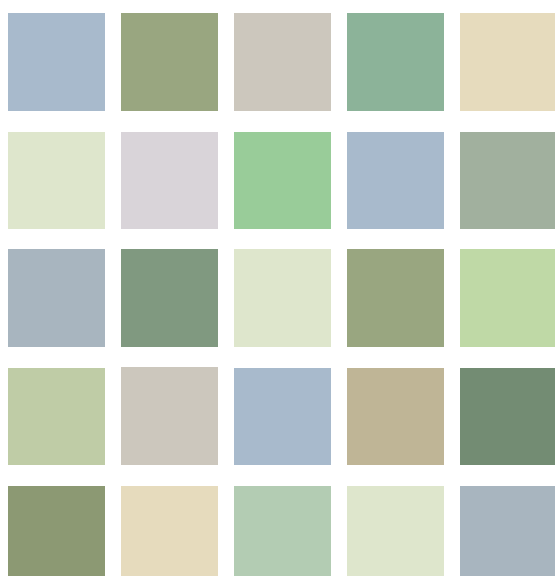
#### Polychrom 4c:

Stumpfe, vergraute Grün-Olive Farbtöne kombiniert mit erdbräunen bis goldbräunen Farbtönen aus dem Orange- und Grünbereich. Zusammenstellungen mit Farben aus der Natur unter Berücksichtigung von Hell-Dunkel Werten.



#### Polychrom 5:

Stumpfe, vergraute Grünolive Farbtöne kombiniert mit Schwarzviolett. Sättigung durch unterschiedliche Anteile von Graustufen, Gelb, Schwarz und Violettvarianten.. Es ist ein Kalt-Warm-Kontrast entstanden der fast auch ein Komplementärkontrast ist.



#### Polychrom 6:

Stumpfe, vergraute, pastellfarbene Grün-, Rot-, Braun-, und Blautönungen. Geringere Helligkeitsunterschiede als bei den vorherigen Beispielen gezeigt. Ruhigere Gesamtwirkung.